

PŘESNÝ NEOVLIVNITELNÝ VODOMĚŘ SMARTm PNV Exkluziv

měří již od 16 l/h - H, od 20l/h -V



SMARTm



ilustrativní obr: vodoměr SMARTm PNV Exkluziv

POROVNÁNÍ VODOMĚRŮ PODLE PŘESNOSTI (EEC 75/33)



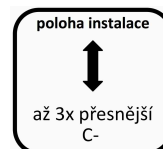
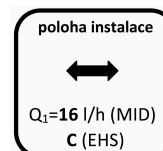
Přesný neovlivnitelný vodoměr SMARTm PNV Exkluziv s přípravou pro RF komunikaci s vysokou přesností ve vertikální a horizontální poloze, min.průtok Q1=16l/h-H, Q1=20l/h-V

KONSTRUKCE:

- bez magnetické spojky (100% antimagnetické) a úpravou antivandal – vodoměry pro snížení rozdílů
- schváleno dle – MID (2004/22/ES), konstruovány v souladu s ČSN EN 14 154, PN16
- princip měření jako vodárenské vodoměry, jednovtoký vodoměr
- přímý přenos otáček oběžného kola na počítadlo zajištěn pevnou spojkou
- montážní poloha horizontální i vertikální, pro studenou vodu nebo pro teplou vodu
- přesný a osvědčený provoz
- vyroben v EU, Itálie

VÝHODY:

- přesný bytový vodoměr, rozběhový průtok od 3 l/hod
- ve vertikální a horizontální poloze dosahuje vysoké přesnosti (odpovídající metr. tř. C dle EHS pro H)
- zaručený minimální průtok v horizontální poloze Q1=16 l/h platí pro Q3=1,6 a R100 (schválení dle MID)
- zaručený minimální průtok ve vertikální poloze Q1=20 l/h platí pro Q3=1,6 a R80 (schválení dle MID)
- odolný proti ovlivnění magnetem a mechanickým zásahem při dodržení montážních podmínek
- 100% neovlivnitelný vodoměr magnetickým polem - nemá magnetickou spojkou
- 100% antimagnetický vodoměr – není co ovlivnit
- úprava antivandal – mosazné těleso, nárazuvzdorné minerální sklo, víčko – odolný mech. poškození
- vodárenský princip – přesnost a spolehlivost
- oddělené počítadlo od protékající vody, varianta s impulsním výstupem
- připraveno pro rádio komunikaci RF 868 MHz (lze kdykoliv dodatečně připojit RF modul)



fakturační adresa:

Maddeo CZ s.r.o.
Pobřežní 249/46
186 00 Praha 8 – Karlín

kořespondenční adresa:

Maddeo CZ s.r.o.
Jiráskova 899
516 01 Rychnov n. Kněžnou

e-mail: info@maddeo.cz
tel.: 800 778 778
mobil: 773 669 073, 734 448 819

NeovlivnitelnyVodomer.cz
maddeo.cz

HYDRAULICKÉ PARAMETRY

Světlost DN	mm	15	20
	palce	1/2"	3/4"
Číslo certifikátu dle MID	TCM 142/08-4592		
Metrologická třída dle MID	R = 100 - H, R = 80 - V, R (Q3 / Q1)		
Parametry měřidla v souladu s nařízením 2004/22/EC			
Trvalý průtok Q ₃	m ³ /h	1,6	4,0
Přetěžovací průtok Q ₄	m ³ /h	2,0	5
R100 - H/ R50-V			
Minimální průtok Q ₁	l/h	16-H / 20-V	40,0 -H / 80,0-V
Přechodový průtok Q ₂	l/h	25,6	64,0

TECHNICKÁ SPECIFIKACE

Maximální dovolená odchylka mezi Q ₁ a Q ₂	+/- 5%		
Maximální dovolená odchylka mezi Q ₂ a Q ₄	+/- 2% pro teplotu vody ≤ 30° +/- 3% pro teplotu vody ≤ 50°		
Teplotní třída	T30/T90		
Třídy citlivosti na nepravdivosti v rychlostních polích před měřidlem (U) a za měřidlem (D)	U0 - D0 Uklidňující úseky před měřidlem a za měřidlem nejsou vyžadovány		
Rozběhový průtok	l/h	3-4	6-8
Třída tlakové ztráty (ΔP @ Q ₃)	bar	ΔP 63	ΔP 63
Nominální tlak	bar	16	16
Maximální hodnota odečtu	m ³	100,000	100,000
Minimální hodnota odečtu	l	0,05	0,05
Počet otáček lopatkového kola na 1 liter		-	-
Příprava pro impulsní modul	l/imp	1	1
Hmotnost	kg	0,69	0,80

ROZMĚRY

délka L	l	110	130
délka L se šroubením	mm	190	228
výška H	mm	86	86
osová výška h	mm	23	23
průměr počítadla B	mm	82	82

Diagram průběhu chyby měření

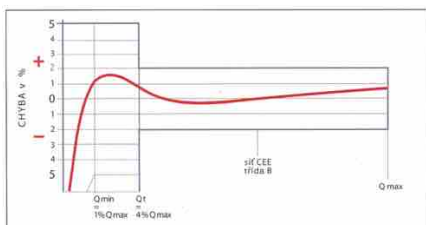
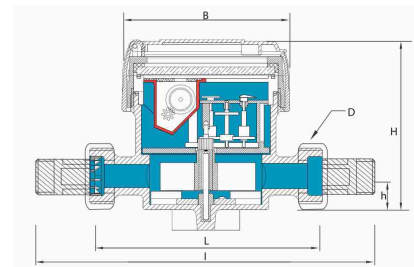
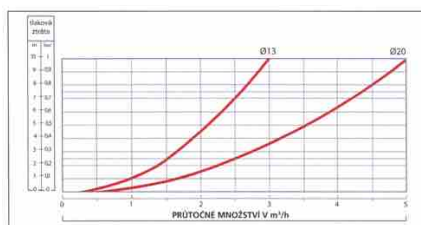


Diagram tlakových ztrát



fakturační adresa:

Maddeo CZ s.r.o.
Pobřežní 249/46
186 00 Praha 8 – Karlín

kořespondenční adresa:

Maddeo CZ s.r.o.
Jiráskova 899
516 01 Rychnov n. Kněžnou

e-mail: info@maddeo.cz

tel.: 800 778 778

mobil: 773 669 073, 734 448 819

NeovlivnitelnýVodomer.cz
maddeo.cz